

CLAUSES SOCIALES

Introduites dans le code des marchés publics depuis 2001, elles visent à prévoir, dans le cadre des travaux ou des prestations de services prévues au contrat, la réalisation d'heures de travail d'apprentissage par la mise en situation professionnelle des personnes éloignées de l'emploi.

Les Services de l'État ou les collectivités ont la possibilité d'insérer dans leurs appels d'offre des clauses environnementales, mais aussi des clauses sociales auxquelles peuvent répondre les structures d'insertion par l'activité économique (SIAE).

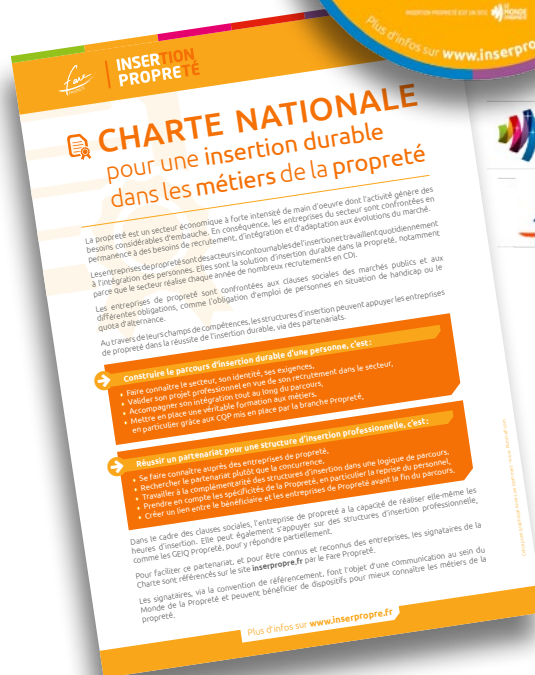


Services d'Etat, Collectivités et/ou Donneurs d'ordre public, pensez aux clauses sociales dans vos marchés publics.

Vous permettez ainsi à des entreprises d'insertion d'embaucher des personnes privées d'emploi de votre territoire.

Vous facilitez la rencontre entre les entreprises locales de propreté et des personnes désireuses de se projeter vers l'emploi.

Vous préservez votre tissu social local tout en assurant une prise en charge de prestations de qualité.



● Cadre réglementaire des clauses sociales

MARCHÉS PUBLICS	Ancien cadre	Nouveau cadre
Allotissement	Article 10	Article 12 du décret n°2016-360
La clause sociale comme condition d'exécution du marché	Article 14	Article 38-I du décret n°2016-360 de l'ordonnance n° 2015-899
La clause sociale comme critère d'attribution du marché public	Article 15	Article 13 du décret n°2016-360
Marché public réservé		Article 13 du décret n°2016-360 Article 36-II de l'ordonnance n°2015-899
Marché pour structures de l'économie sociale et solidaire		Article 14 du décret n°2016-360 et Article 37-I et 37-II de l'ordonnance n°2015-899



● Notre offre de service :

En tant que Structure d'Insertion par l'Activité Economique (SIAE), nous offrons une deuxième chance à des personnes en difficulté sociale ou professionnelle en leur proposant un contrat de travail couplé avec une mission d'accompagnement individualisé.

Notre entreprise œuvrant dans le champ de l'apprentissage par la mise en situation professionnelle, nous pouvons répondre à vos besoins en vous proposant des interventions de qualité, dans les temps convenus communément et à des conditions tarifaires très en phase avec les prix du marché :

- **Entretien des parties communes d'immeubles,**
- **Entretien tertiaire (bureaux, mobilier, sanitaire...),**
- **Nettoyage de bungalows de chantier, base de vie,**
- **Nettoyage de fin de chantiers**

Une expérience de 30 années :

Depuis 1989, Espace72 justifie d'une expérience avec des Bailleurs Sociaux, Collectivités, Ecoles et Universités, Professions Libérales, Entreprises de la Construction, et Particuliers.

● Nos moyens humains :

- **1 Responsable d'Exploitation** (20 ans d'expérience dans la Propreté),
- **1 Responsable Qualité et Formation** (18 ans d'expérience dans l'Agro Alimentaire),
- **2 Cheffes d'équipe** (28 et 27 ans d'expérience dans la propreté),
- **8 Moniteurs** formés aux actions tutorales,
- **40 personnes** œuvrant sur des postes d'insertion.

● Entreprises de Propreté, ESPACE 72 peut vous apporter un savoir-faire spécifique et complémentaire aux vôtres

- **Aider au recrutement** et à la formation de personnes désireuses d'investir dans le secteur de la Propreté,
- **Suivre et accompagner** les personnes que vous aurez recruté par nos soins,
- **Connaître les modalités de réponse** aux clauses sociales dans les marchés publics.

Grâce à nos compétences techniques et notre agrément préfectoral d'Entreprise d'Insertion, Espace 72 permet aux entreprises de remporter des marchés comportant des clauses sociales.

En vous appuyant sur notre expertise, vous pourrez également tester les compétences et la motivation de nos candidats sans frais. Pour ce faire, nous mettons à votre disposition du personnel afin de repérer vos futurs salariés.

A l'écoute de vos besoins en recrutement, nous sommes en capacité de préparer les salariés aux exigences spécifiques, notamment par le biais de formations.

Nous pouvons donc être pour vous un partenaire privilégié pour la mise en œuvre d'une politique efficace de **gestion prévisionnelle de vos emplois** et compétences.

En choisissant Espace 72 comme fournisseur, vous donnez à vos achats un impact social tout en respectant une logique d'efficacité économique.

De nombreuses entreprises font le choix de sous-traiter une partie de leur activité à notre structure.

Dans tous les cas, devenir le partenaire d'Espace 72 vous permet d'augmenter l'impact de votre stratégie territoriale auprès de l'ensemble des acteurs locaux.